

Protokol o provedených výpočtech.

Projekt

Název	POVODÍ LABE TURNOV
Popis	KANCELÁŘ 206
Číslo zakázky	
Datum	29.8.2023
Adresa posuzovaného prostoru	Česká republika

Investor

Společnost
Kontaktní osoba
Adresa
Telefon
E-mail
Webová stránka

Zhotovitel

Společnost
Kontaktní osoba
Adresa
Telefon
E-mail
Webová stránka

Provedené výpočty

- Výpočet osvětlenosti bodovou metodou dle EN 12464
- Výpočet činitele oslnění ve vnitřních prostorech dle EN 12464

Obsah

Úvodní stránka	1
Obsah	2
Katalogové listy svítidel	3
Přehled výsledků	4
Budova	
1 Podlaží	
1.1 KANCELÁŘ 206	5

Technické

Krytí IP	IP 20
Třída oslnění	D6
Přepočítací koeficient	1,00
Maximální svítivost	747 cd/klm
Elektronický předřadník	Ano
Třída clonění	G*6
Symetrie svítidla	Symetrické podle rovin C0 a C90

Účinnostní charakteristiky

Účinnost	100,0 %
Poměr toku do dolního poloprostoru	100

Účinnostní charakteristiky

Poměrný světelný tok vyzářený do prostorového úhlu 0,586π sr (vrcholový úhel 90°)

86,3 %

Světelný tok vyzářený do prostorového úhlu 0,586π sr (vrcholový úhel 90°)

2849 lm

Poměrný světelný tok vyzářený do prostorového úhlu π sr (vrcholový úhel 120°)

99,0 %

Světelný tok vyzářený do prostorového úhlu π sr (vrcholový úhel 120°)

3267 lm

Poměrný užitečný světelný tok

86,3 %

Užitečný světelný tok

2849 lm

Úhel poloviční osové svítivosti

45,4 °

CIE Flux Code

79 | 99 | 100 | 100 | 100

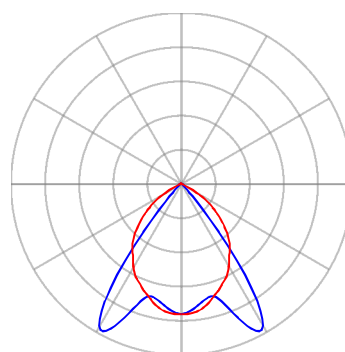
Označení svítidla : A

Rozměry

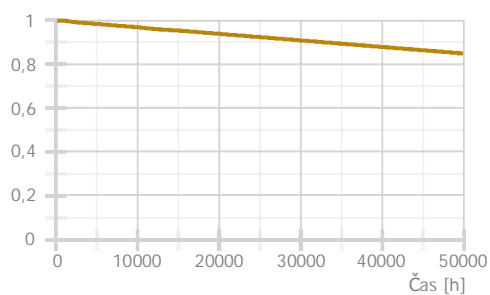
Šířka x Hloubka x Výška	1210,00 x 238,00 x 52,00 mm
Svíticí plocha	1185,00 x 185,00 x 0,00 mm
Závěsná výška	52,00 mm

Světelné zdroje

1x 26 W, 3300 lm, Ra 90, 4000K



— Rovina C0 — Rovina C90

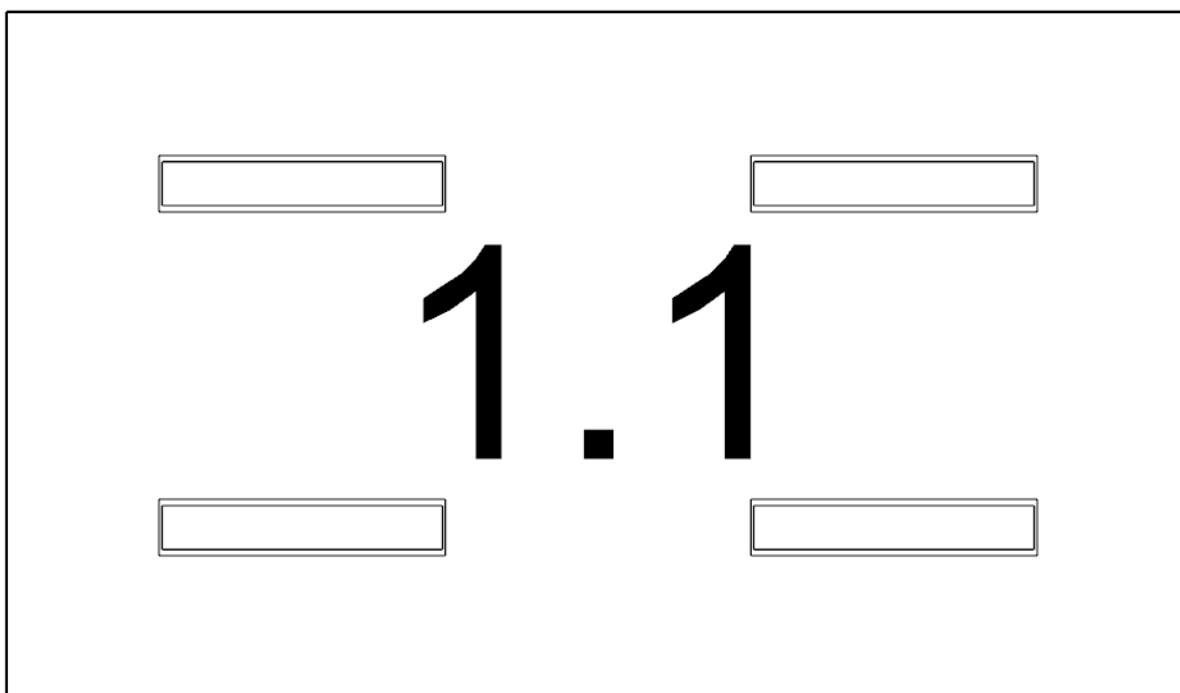


Přehled výsledků

Název	Minimální hodnota	Průměrná hodnota	Maximální hodnota	Rovnoměrnost	Index podání barev
1.1 - KANCELÁŘ 206					
Normálová osvětlenost	374 lx	510 / 500 lx	609 lx	0,73 / 0,6	90 / 80
Činitel oslnění UGR	12,5	15,7	17,8 / 19,0		
Strop - Normálová osvětlenost	63 lx	75 / 100 lx	82 lx	0,84 / 0,1	
Stěna 1 - Normálová osvětlenost	64 lx	191 / 150 lx	275 lx	0,33 / 0,1	
Stěna 2 - Normálová osvětlenost	59 lx	190 / 150 lx	354 lx	0,31 / 0,1	
Stěna 3 - Normálová osvětlenost	64 lx	191 / 150 lx	275 lx	0,33 / 0,1	
Stěna 4 - Normálová osvětlenost	59 lx	190 / 150 lx	354 lx	0,31 / 0,1	

Pokud jsou ve sloupci uvedeny dvě hodnoty oddělené lomítkem, pak číslo před lomítkem je vypočítaná hodnota a číslo za lomítkem je požadovaná (minimální nebo maximální) hodnota.

Půdorys - 1 Podlaží



1.1: KANCELÁŘ 206

1.1 KANCELÁŘ 206 34.2 - psaní, psaní na stroji, čtení, zpracování dat

Výpočet

Počet odrazů	3
Rozměr elementární plochy	200 mm
Dělicí poměr svítidla	10
Údržba	
Čistota prostředí	Čisté
Údržbu počítat	Ano
Interval obnovy povrchů	36 m
Interval čištění svítidel	12 m
Funkční spolehlivost	100 %
Výměna světelných zdrojů	Individuální

Geometrie

Délka	5000,00 mm
Šířka	2900,00 mm
Výška	3225,00 mm
Plocha	14,5 m ²
Odrážnost	
Podlaha	0,3
Strop	0,7
Stěny	0,5

Soustava svítidel 1 - MODUS LLL3000RM2KV_/90 , Závěsné/přisazené, LED svítidlo, leštěná ALDP mřížka, Ra 90 (A)

Vlastnosti pravidelné skupiny

Natočení soustavy	-0,0	0,0	0,0	°
Natočení svítidel				
Údržba				
Přímý udržovací činitel	0,757			

Nastavení

Výška	3173,00 mm
-------	------------

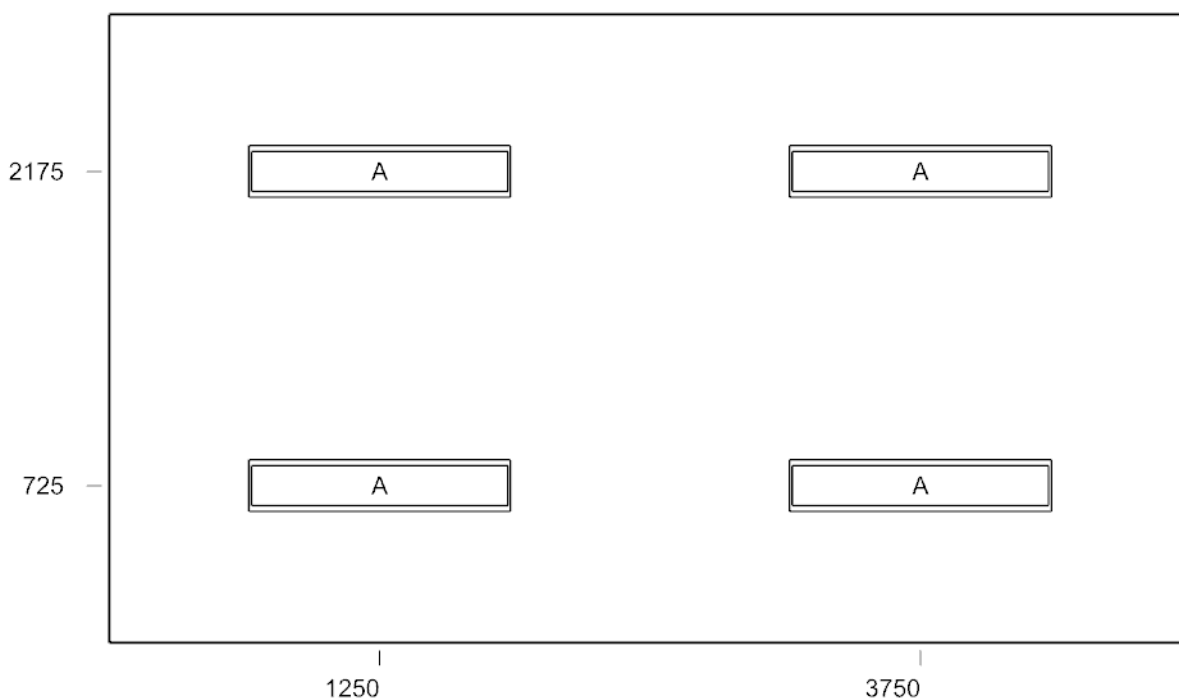
Počty

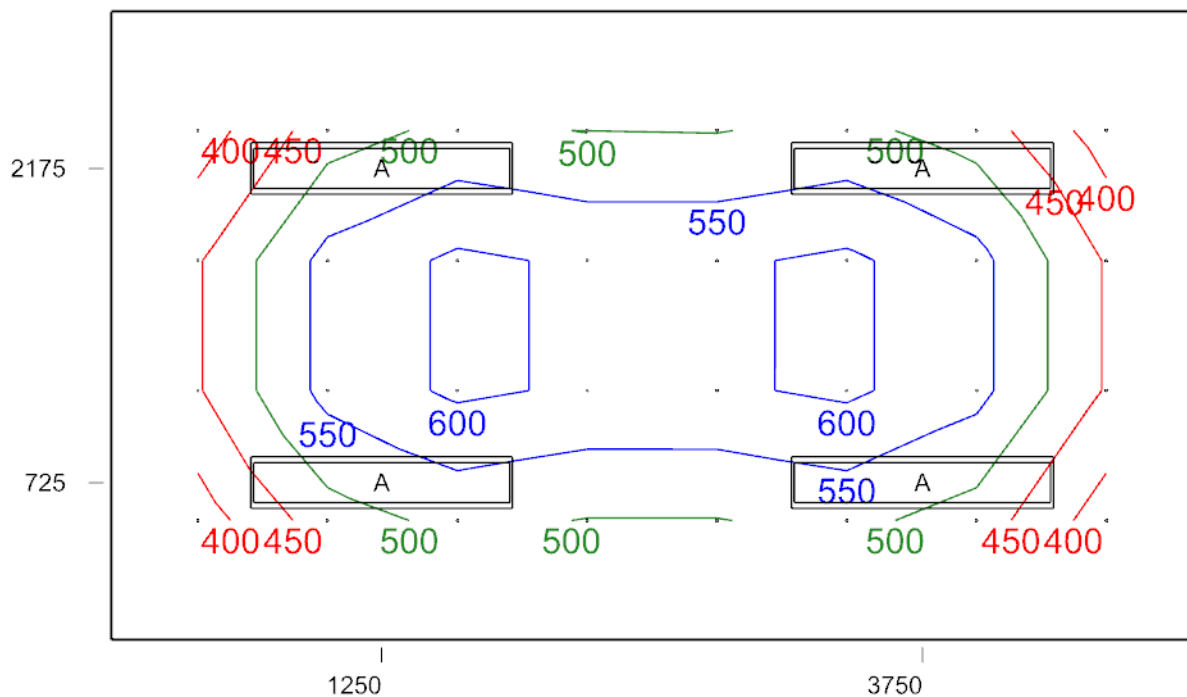
Počet použitých svítidel	4
--------------------------	---

Osvětlenost na stěnách a stropu

Stěna	Strop	Stěna 1	Stěna 2	Stěna 3	Stěna 4
Osvětlenost lx	75,1	190,6	189,9	190,7	190,0

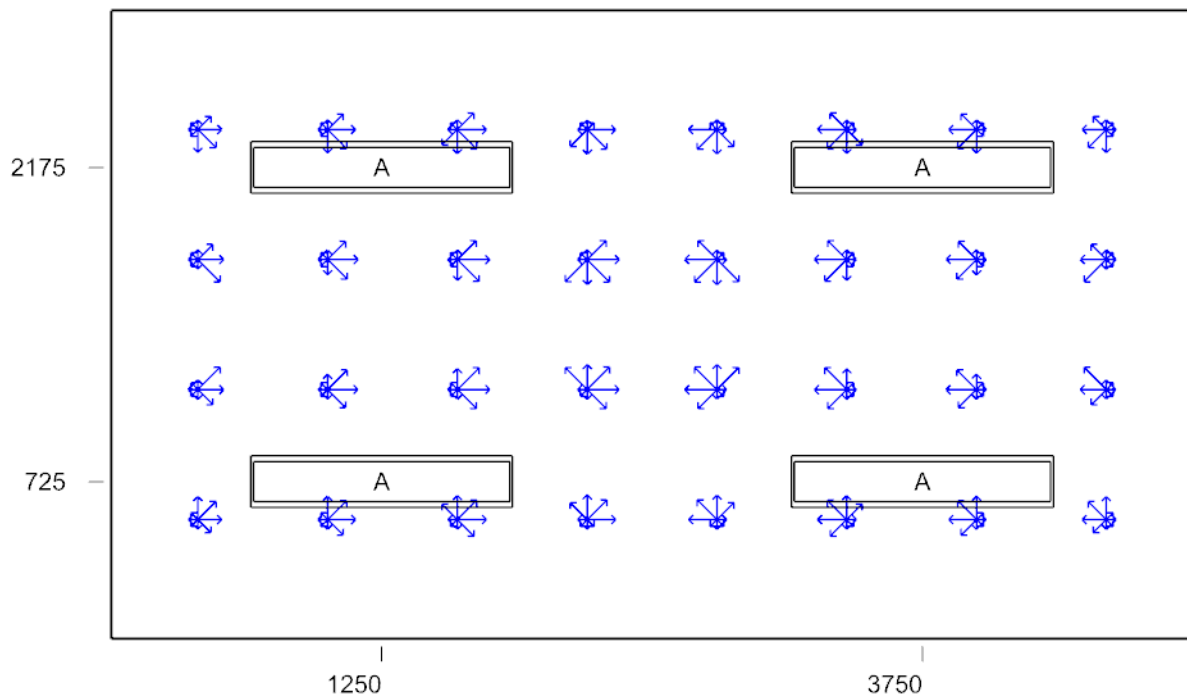
Půdorys - 1.1 KANCELÁŘ 206





E_{min}/E_m/E_{max}: 374/510/609 lx | Rovnoměrnost: 0,73 | Udržovací čísel: 0,72
 Výška: 850,00 mm | Odsazení: 400,00 x 550,00 mm | Rozteče: 600,00 x 600,00 mm

Čísel oslnění UGR - 1.1 KANCELÁŘ 206



Min/Avg/Max: 12,5/15,7/17,8 | Odsklon od roviny: 0,00 °
 Výška: 1200,00 mm | Odsazení: 400,00 x 550,00 mm | Rozteče: 600,00 x 600,00 mm